

Introdução

Finalidade e objetivos da formação

Quem beneficia de uma formação de atualização?

Visão geral dos pontos fortes do curso

Modelo de formação e pré-requisitos

Contacto

# Formação de atualização para a Plataforma EPLAN 2024

Dois dias completos de dicas

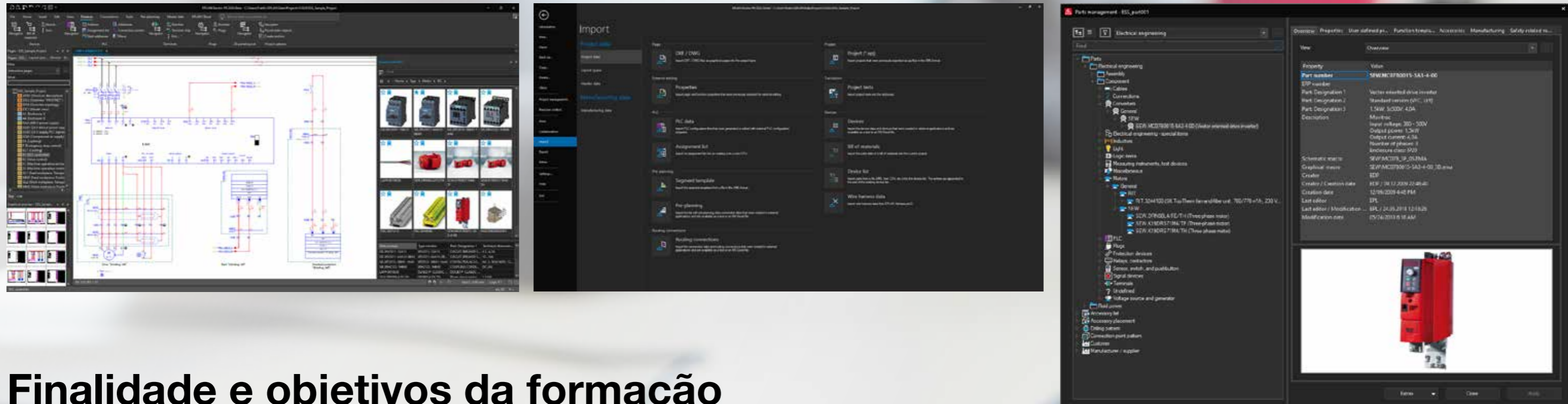
Ajudamo-lo na transição para a nova geração da Plataforma EPLAN



# Formação de atualização para a Plataforma EPLAN 2024

A Plataforma EPLAN 2024 oferece uma base técnica moderna para uma nova experiência de utilizador. Na nossa formação de dois dias, vamos pô-lo ao corrente das novas funcionalidades mais importantes e oferecer-lhe dicas e truques úteis para o seu trabalho diário em engenharia.



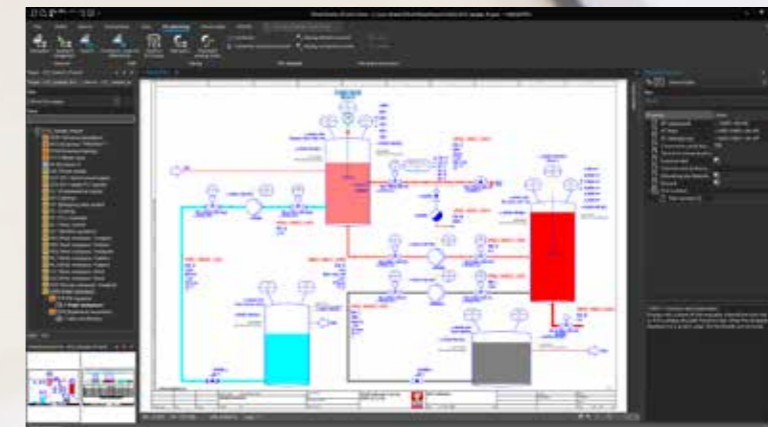
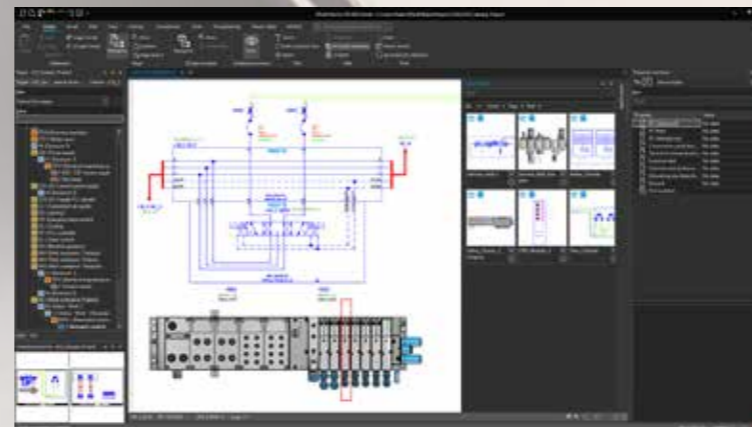
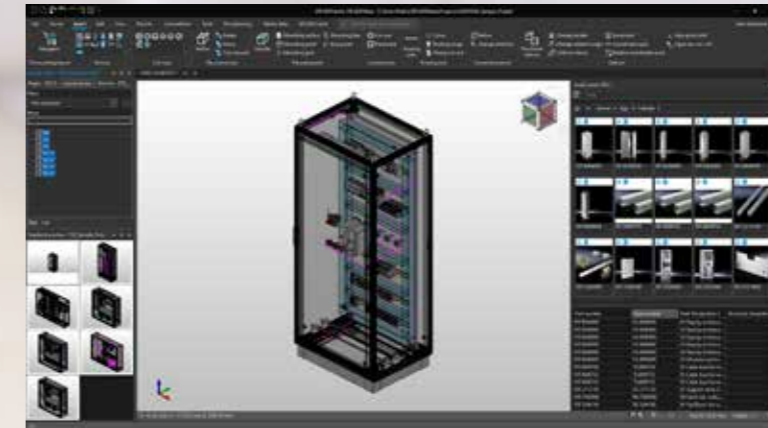
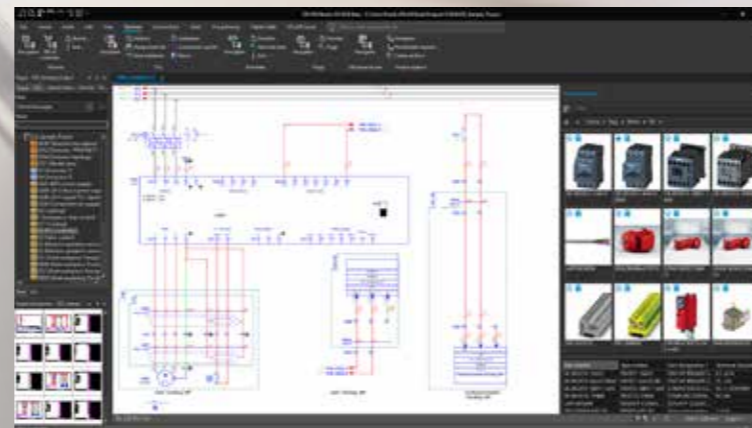


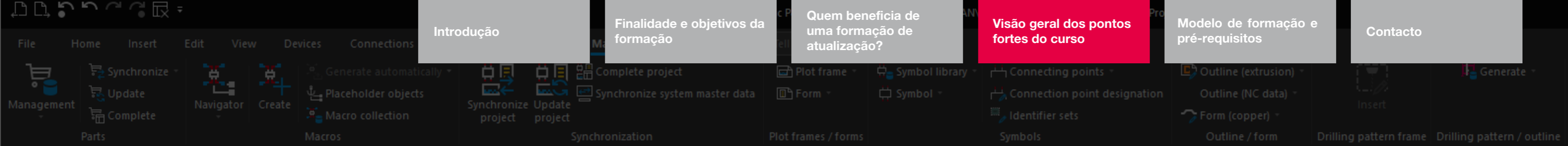
## Finalidade e objetivos da formação

- Conheça a plataforma EPLAN 2024 com uma nova interface de utilizador ergonómica e um conceito de funcionamento moderno.
- Experimente as vantagens das novas soluções da plataforma e em nuvem.
- Beneficie de dicas e truques valiosos dados a conhecer pelos nossos formadores experientes em software EPLAN.

## Quem beneficia da formação de atualização?

- Esta formação de dois dias é adaptada às necessidades dos utilizadores da Plataforma EPLAN Versão 2.9 (ou anterior) que pretendem fazer uma transição bem sucedida para a Plataforma EPLAN 2024.





# Visão geral dos pontos fortes do curso

## ■ Nova experiência de utilizador com a plataforma EPLAN 2024

- Começar a utilizar a nova plataforma EPLAN é ainda mais fácil e eficiente
- Novo fluxo de trabalho para abrir e restaurar projetos
- Utilização eficaz do friso do menu e da barra de ferramentas para um acesso rápido
- Cada utilizador pode personalizar e otimizar a interface do utilizador
- Acesso central a todas as funções de importação e exportação

## ■ Centro de inserção

- Encontrar rapidamente símbolos, macros e dispositivos através do filtro de objetos
- Criar e utilizar etiquetas e favoritos no fluxo de trabalho de engenharia

## ■ Formato da base de dados

- Novo formato da base de dados interna para dispositivos, dicionário e gestão de projetos

## ■ Gestão de dispositivos

- Mais clareza através da redução das etiquetas, personalizando o aspeto
- Encontrar dados mais rapidamente e de forma mais direcionada com uma nova combinação de funções de pesquisa e tecnologia de esquemas
- Criação de dispositivos flexível: personalização com a nova gestão de variantes
- Guardar macros de esquemas com diferentes normas e/ou padrões da empresa

## ■ Soluções EPLAN de nuvem e plataforma

- Partilhar e gerir projetos na nuvem EPLAN com o eMANAGE
- Implementar e comentar alterações aos projetos através do browser com o EPLAN eVIEW
- Atribuir dispositivos numa base específica do utilizador e utilizá-los como fontes de dados através do EPLAN eSTOCK

## ■ PLC, Cabos, Bornes e Cálculo das Propriedades de Bloco

- Ligações de E\S orientadas ao canal e apresentadas em tabela
- Edição mais eficiente de cabos que são representados separadamente
- Colocação de blindagem a partir dos navegadores
- Colocação automática de fios suplentes nos bornes
- Diálogo otimizado para a edição de bornes: verificar bornes, acessórios, novas funções e dispositivos
- Utilizar propriedades de bloco para cálculo

## Modelo da formação

Participe na nossa formação de dois dias - temos todo o gosto em oferecer-lhe aulas online ou presenciais. Disponibilizamos gratuitamente um ambiente de formação completo.

**Não é necessária qualquer instalação ou licença EPLAN!**

## Deseja contactar-nos?

A nossa equipa irá informá-lo:

Telefone: +351 22 935 1336

E-mail : [info@eplan.pt](mailto:info@eplan.pt)



Disponível como formação online ou presencial

Todas as datas em: <https://www.eplan.pt/servicos/formacao/>

Introdução

Finalidade e objetivos da formação

Quem beneficia de uma formação de atualização?

Visão geral dos pontos fortes do curso

Modelo de formação e pré-requisitos

Contacto

## M&M Engenharia Industrial Lda

Rua Albino José Domingues 30 2º Sala AZ

Tel : +351 22 935 1336

E-mail: [info@eplan.pt](mailto:info@eplan.pt)

